

កម្មវិធីសុវត្ថិភាពសហគមន៍ Safer Rural Community Program (SRCP)

ឧបត្ថម្ភដោយ គណៈកម្មាធិការអន្តរជាតិកាកបាទក្រហម (ICRC)

ការសម្រាល់គ្រាប់មីន

គ្រាប់មីនជាគ្រឿងផ្ទុះមួយប្រភេទ ជលិតឡើងដើម្បីសម្រាប់ ឬធ្វើអោយរបួស ដល់មនុស្ស សត្វ និងគ្រឿងចក្រនានា ដែលប៉ះ ពាល់ ជាន់ ឬកិនលើវា ។

មីនមានលក្ខណៈរូបរាង ទំហំ និងពណ៌សំបុរមីនដូចគ្នាទេ ។ វាមានលក្ខណៈស្រដៀងទៅនឹងឧបករណ៍ ប្រើប្រាស់ របស់មនុស្សយើងតែម្តង ។ ចំណែកពណ៌របស់វាដូចជាស្លឹកឈើចាស់ ស្លឹកឈើខ្ចី ពណ៌ខ្លៅ ពណ៌ច្រេះ ពណ៌ប្រផេះ ពណ៌ដីស្នៃ ឬពណ៌ផ្សេងៗទៀតអាស្រ័យទៅលើការប្រើក្នុងតំបន់នីមួយៗ ។



ទង្វើដែលធ្វើអោយផ្ទុះគឺ

ដើរជាន់ដើរទាក់ កាត់ខ្សែ ទាញខ្សែ ដុត ដី គ្រវែង បាញ់ ឬបញ្ឆោដោយចរន្តអគ្គិសនី

កុំប៉ះពាល់គ្រាប់មីនគ្រប់ប្រភេទ ទោះជាវាមិនមែនជាការងាយ...

ការសម្រួលគ្រាប់មិនទាន់ផ្ទុះ

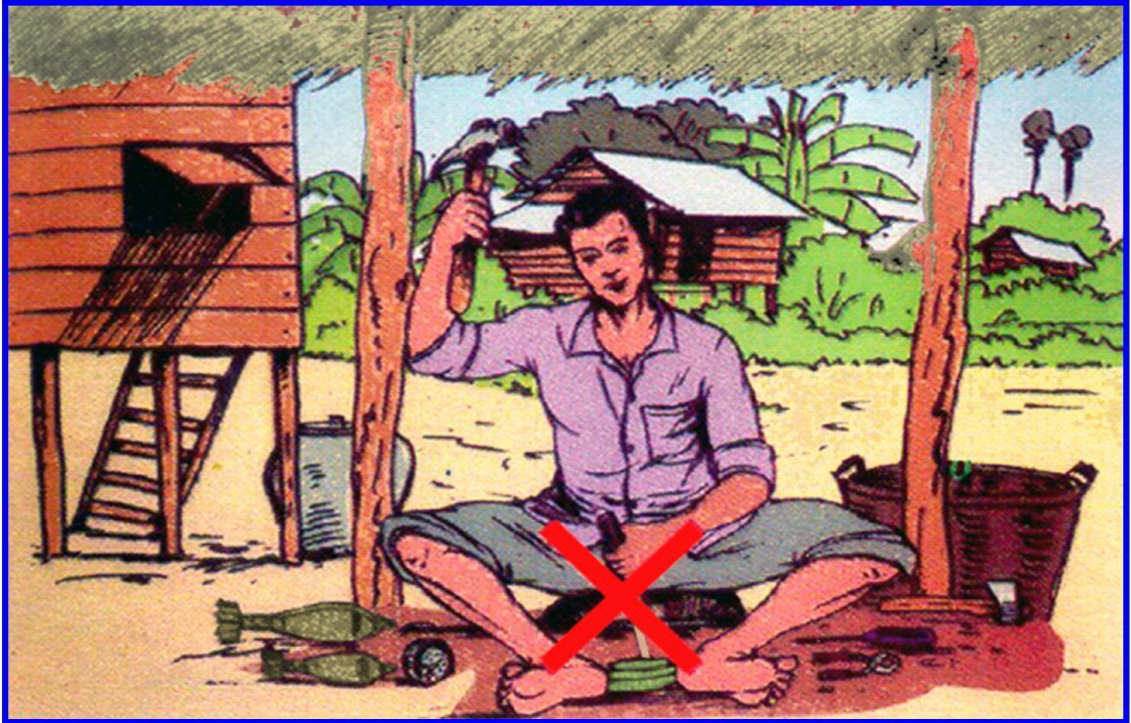
គ្រាប់មិនទាន់ផ្ទុះ គឺជាគ្រាប់គ្រប់ប្រភេទដែលប្រជាជនមួយចំនួននិយមហៅថា **គ្រាប់ស្អុយ**

- គ្រាប់មិនទាន់ផ្ទុះទាំងនោះ មានដូចជា : *គ្រាប់បែកដៃ គ្រាប់រ៉ឺក្រែត គ្រាប់ទម្លាក់ពីយន្តហោះ គ្រាប់កាំភ្លើងត្បាល់ គ្រាប់កាំភ្លើងផ្ទាំង គ្រាប់ឡប់*
- គីបគ្រាប់ ក៏ជាគ្រាប់មិនទាន់ផ្ទុះដែរ *មានដូចជា គីបមីន និងគីបគ្រាប់*

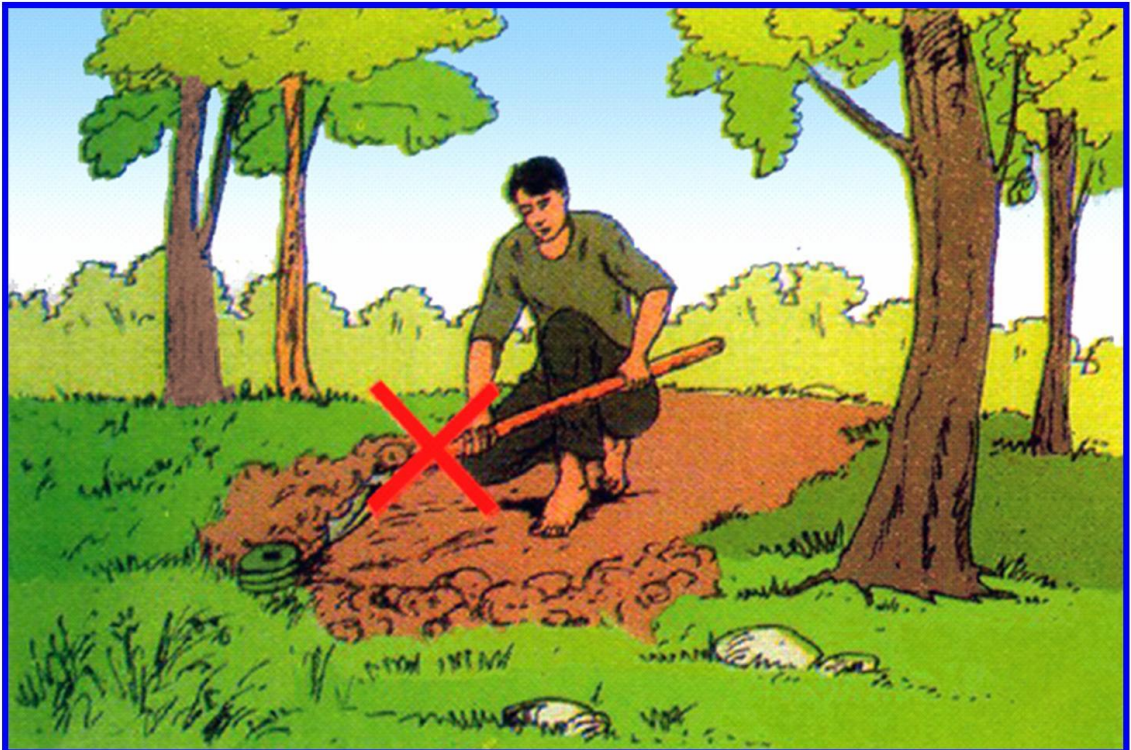


- **ទង្វើដែលធ្វើអោយផ្ទុះគឺ**
 ប៉ះពាល់ ដុត ដំ ដកគន្លឹះ គ្រវែង កែច្នៃ បាញ់ ឬបញ្ជាដោយចរន្តអគ្គិសនី ជាដើម
កុំប៉ះពាល់គ្រាប់មិនទាន់ផ្ទុះ និងគីបគ្រាប់គ្រប់ប្រភេទ នោះជាតាមវិធីណាក៏ដោយ
ហើយចូរកុំច្រឡំថា គ្រាប់មិនទាន់ផ្ទុះ ជាគ្រាប់ស្អុយអោយសោះ...

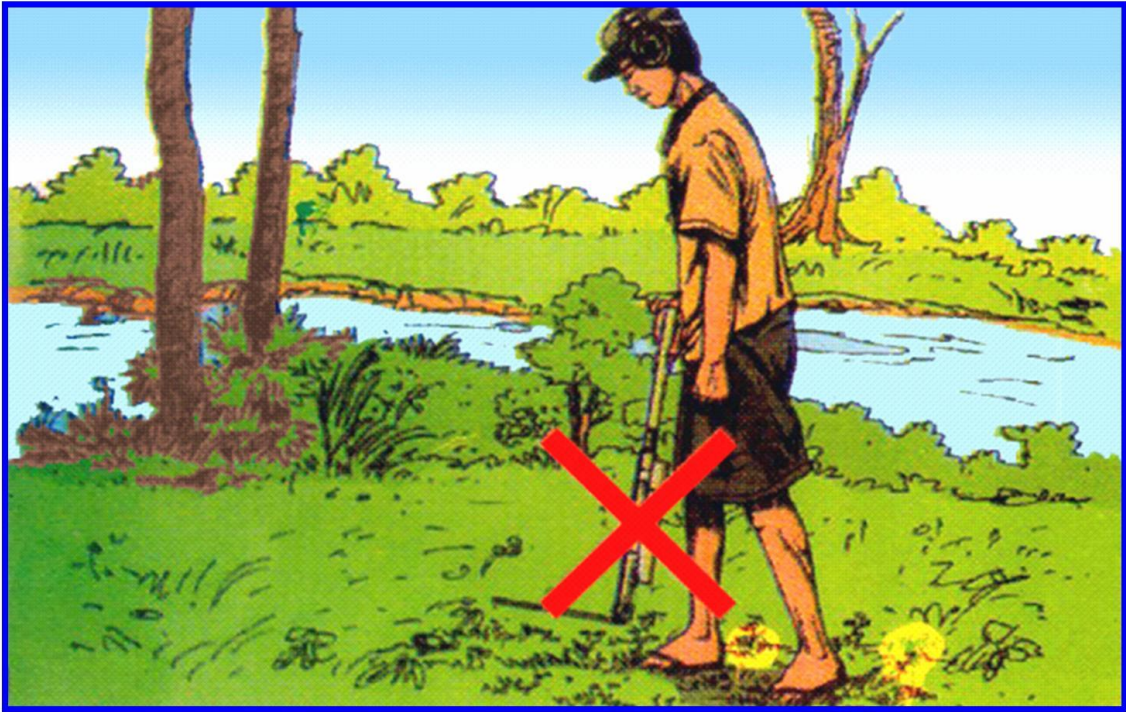
កុំយកគ្រាប់ទៅកែថ្លៃ



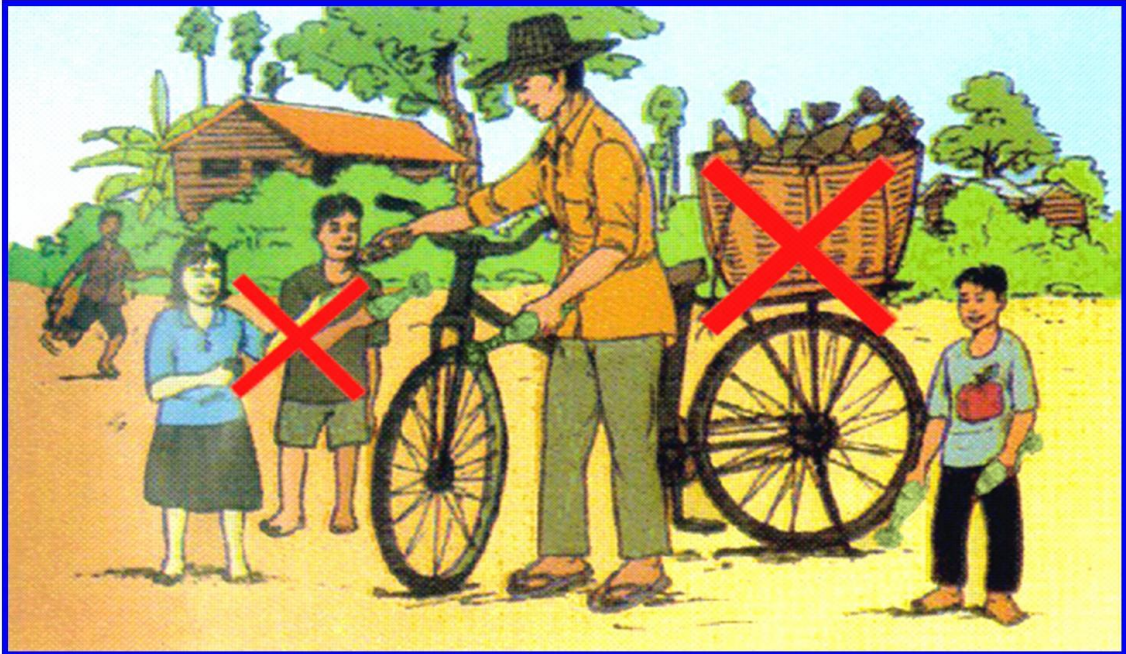
កុំដោះមិនដោយខនងង



កុំប្រើប្រាស់ម៉ាស៊ីនរាវមីន ឬរាវរកគ្រឿងផ្ទុះ ដោយខ្លួនឯង

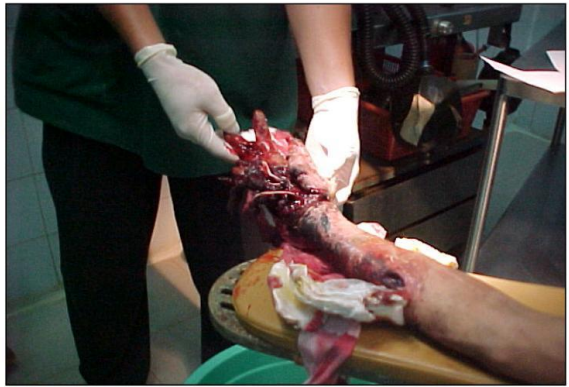


កុំយកគ្រាប់ទៅលក់ ឬដើរទិញគ្រាប់



ហេតុដូច្នោះ ប្រសិនបើបងប្អូន ក្នុងៗឃើញគ្រាប់ !

- ត្រូវរាយការណ៍ដល់  មេភូមិ
-  មេឃុំ
-  អ្នកស្ម័គ្រចិត្តកាកបាទក្រហមប្រចាំភូមិអ្នក
-  អង្គការដោះមិនដែលនៅក្បែរអ្នក



គ្រាប់មីន និងគ្រាប់មីនទាស់ផ្ទះ ធ្វើអោយអ្នកបាត់បង់ជីវិត ឬពិការមួយជីវិត

ផ្លាកសញ្ញាសម្គាល់គ្រោះថ្នាក់



នៅពេលអ្នកឃើញសញ្ញាសម្គាល់គ្រោះថ្នាក់មីនទាំងនេះ...

- មិនត្រូវចូលទៅកាន់តំបន់នេះជាដាច់ខាត
- ជួយការពារ និងថែរក្សាផ្លាកសញ្ញាអោយគង់វង្សបានល្អ
- កុំដកយកបង្គោល ផ្លាកសញ្ញា និងខ្សែហ៊ុំព័ទ្ធចេញពីតំបន់ចំការមីនជាដាច់ខាត
- កុំវាយបំបែកឬបំផ្លាញចោលបង្គោល ផ្លាកសញ្ញានិងខ្សែហ៊ុំព័ទ្ធចំការមីនជាដាច់ខាត

នៅពេលអ្នកបិតក្នុងតំបន់គ្រោះថ្នាក់ អ្នកត្រូវ...



- ➡ បញ្ឈប់ដំណើរជាបន្ទាន់
- ➡ ពង្រឹងស្មារតី !
- ➡ កុំតក់ស្លុត !
- ➡ ទប់ខ្លួនអោយនឹង !

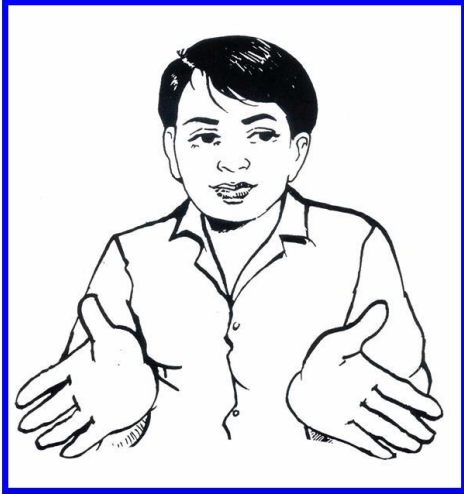
១. ឈប់



- ➡ គិតអោយបានច្បាស់លាស់
- ➡ ប្រាប់អ្នកដទៃនៅអោយឆ្ងាយពីខ្លួន
- ➡ ឬប្រាប់គេ ទៅហៅអ្នកផ្សេងមកជួយ

២. គិត

នៅពេលអ្នកថិតក្នុងតំបន់គ្រោះថ្នាក់ អ្នកត្រូវ



- ☞ ពិនិត្យមើលជុំវិញខ្លួន
- ☞ រកស្នាមដានជើងចាស់
- ☞ ត្រឡប់ក្រោយវិញតាមដានជើងចាស់
- ☞ ត្រូវចាំកន្លែងអោយបានច្បាស់

៣. ប្រើសរសើរ



- ☞ ដាក់សញ្ញាសំគាល់កន្លែងដែលមានមិន
ចំងាយប្រមាណពី ៣ ទៅ ៥ ម៉ែត្រ
- ☞ ប្រាប់អ្នកជិតខាងអោយដឹង
- ☞ រាយការណ៍ដល់មេភូមិ មេឃុំ
- ☞ អ្នកស្ម័គ្រចិត្ត កាកបាទក្រហមប្រចាំភូមិ
- ☞ អង្គការ ដោះមិនដែលនៅក្បែរអ្នក

៤. អន្សាញ

ច្បាប់ហាមប្រើប្រាស់គ្រាប់មីន

ក្សេមក្សានុបក្ស

ជនណាក្សេមក្សានុបក្សគ្រាប់ទាំងនេះ
មានទោសជាប់ពន្ធនាគារពី ១ខែ
ដល់ ១ឆ្នាំ ហើយពិន័យជាប្រាក់ពី
១លានរៀល ដល់៥លានរៀល



ប្រើប្រាស់

ជនណាប្រើប្រាស់គ្រាប់ទាំងនេះ
មានទោស ជាប់ពន្ធនាគារពី ១ឆ្នាំ
ដល់ ៥ឆ្នាំ ហើយពិន័យជាប្រាក់ពី
៥លានរៀល ដល់១០លានរៀល



ដល់ត-ដ្បឿនដុរ

នាំចេញនាំចូល

មានទោសជាប់ពន្ធនាគារពី ៥ឆ្នាំ
ដល់ ១០ឆ្នាំ ហើយពិន័យជាប្រាក់ពី
១០លានរៀល ដល់២០លានរៀល

ក្នុងករណីមិនរាងចាល ត្រូវផ្ដន្ទាទោសធ្វេជាពីរ